

Stoffkollektion 10.2011



Stoffkollektion 10/2011

Stoff Leader Gruppe III

Stoff Mega Gruppe III

Stoff Macho Gruppe III



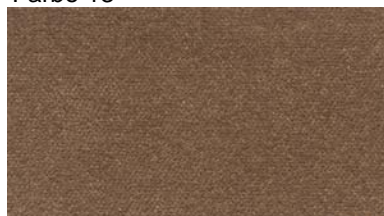
Farbe 13



Farbe 14



Farbe 60

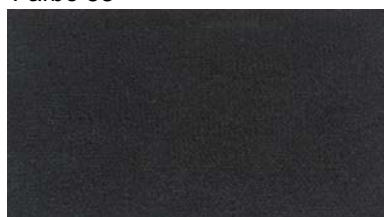


Farbe 53



Farbe 27

Stoff Paragon Gruppe III



Farbe 59



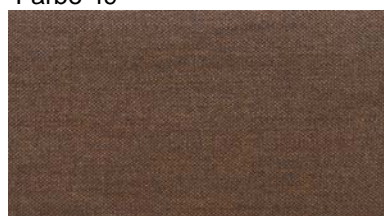
Farbe 49



Farbe 08



Farbe 65

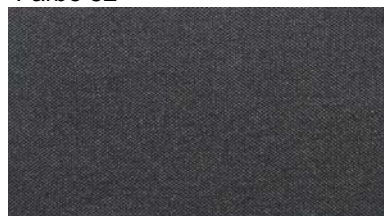


Farbe 52

Stoff Perfection Gruppe III



Farbe 76



Farbe 57



Farbe 20



Farbe 60



Farbe 82

Die Stoffabbildungen geben den Farbton und die Struktur der Stoffe nur annähernd wieder. Farbabweichungen können drucktechnisch bedingt sein. Diese Unterschiede sind kein Reklamationsgrund. Bitte unbedingt die Originalmuster anfordern.

Stoffkollektion 10/2011

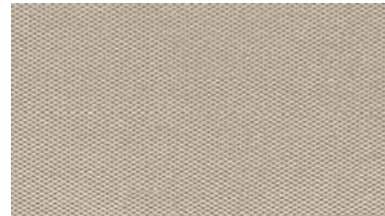
Stoff Performer Gruppe III Stoff Premier Gruppe III Stoff Robust Gruppe III



Farbe 44



Farbe 52



Farbe 83



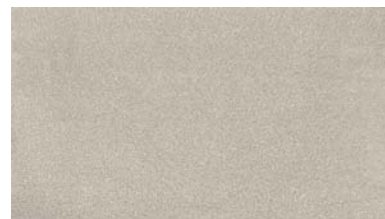
Farbe 50

Stoff Prime Gruppe III

Stoff Speedo Gruppe III



Farbe 30

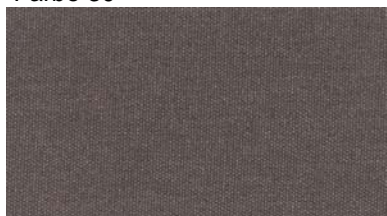


Farbe 22

Stoff Premier Gruppe III



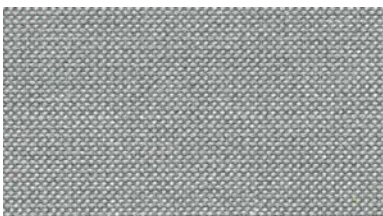
Farbe 18



Farbe 36



Farbe 40



Farbe 26



Farbe 55



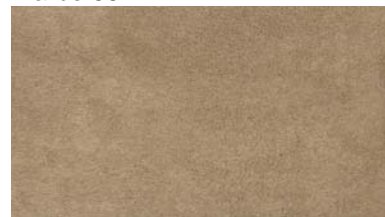
Farbe 56



Farbe 50



Farbe 59



Farbe 62

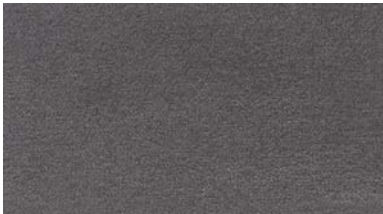
Die Stoffabbildungen geben den Farbton und die Struktur der Stoffe nur annähernd wieder. Farbabweichungen können drucktechnisch bedingt sein. Diese Unterschiede sind kein Reklamationsgrund. Bitte unbedingt die Originalmuster anfordern.

Stoffkollektion 10/2011

Stoff Star Gruppe III

Stoff Winner Gruppe III

Stoff Callum Gruppe IV



Farbe 29



Farbe 46



Farbe 34



Farbe 55

Stoff Callum Gruppe IV

Stoff Duncan Gruppe IV



Farbe 03

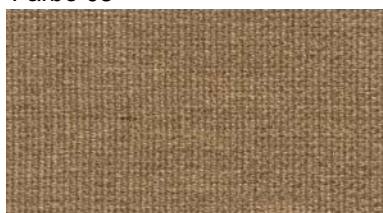


Farbe 17

Stoff Success Gruppe III



Farbe 01



Farbe 15



Farbe 24



Farbe 25



Farbe 29



Farbe 25



Farbe 61



Farbe 33



Farbe 27

Die Stoffabbildungen geben den Farbton und die Struktur der Stoffe nur annähernd wieder. Farbabweichungen können drucktechnisch bedingt sein. Diese Unterschiede sind kein Reklamationsgrund. Bitte unbedingt die Originalmuster anfordern.

Stoffkollektion 10/2011

Stoff Samual Gruppe IV



Farbe 15

Stoff Summer Gruppe IV



Farbe 23

Stoff Tyler Gruppe IV



Farbe 11



Farbe 19

Stoff Toby Gruppe IV



Farbe 12



Farbe 23



Farbe 24



Farbe 17

Stoff Summer Gruppe IV



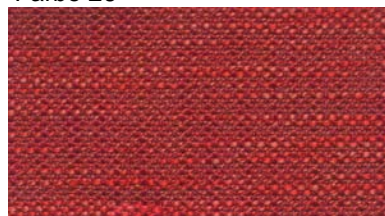
Farbe 26



Farbe 26



Farbe 01



Farbe 30



Farbe 15

Die Stoffabbildungen geben den Farbton und die Struktur der Stoffe nur annähernd wieder. Farbabweichungen können drucktechnisch bedingt sein. Diese Unterschiede sind kein Reklamationsgrund. Bitte unbedingt die Originalmuster anfordern.

Stoffkollektion 10/2011

Stoff Peach Gruppe V



Farbe 02



Farbe 18



Farbe 24



Farbe 32



Farbe 43



Farbe 66

Stoff Bamboo Gruppe VI



Farbe 10



Farbe 18



Farbe 81

Stoff Blossom Gruppe VI



Farbe 01



Farbe 10

Stoff Blossom Gruppe VI



Farbe 18



Farbe 81

Die Stoffabbildungen geben den Farbton und die Struktur der Stoffe nur annähernd wieder. Farbabweichungen können drucktechnisch bedingt sein. Diese Unterschiede sind kein Reklamationsgrund. Bitte unbedingt die Originalmuster anfordern.

Stoffkollektion 10/2011

Stoff Cherry Gruppe VI

Stoff Fresh Gruppe VI

Stoff Fresh Gruppe VI



Farbe 01



Farbe 01



Farbe 81



Farbe 10



Farbe 10

Stoff Panda Gruppe VI



Farbe 18



Farbe 18



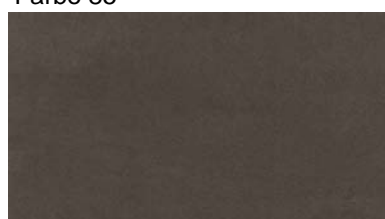
Farbe 85



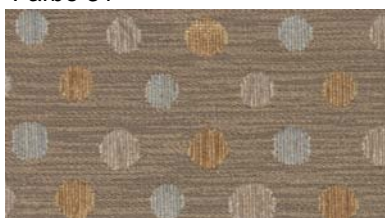
Farbe 31



Farbe 31



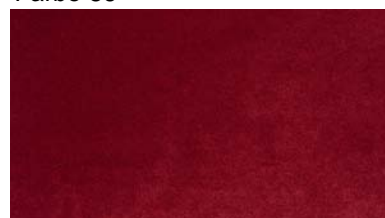
Farbe 86



Farbe 38



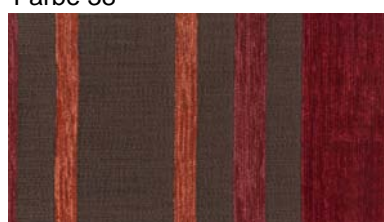
Farbe 38



Farbe 89



Farbe 43



Farbe 43

Die Stoffabbildungen geben den Farbton und die Struktur der Stoffe nur annähernd wieder. Farbabweichungen können drucktechnisch bedingt sein. Diese Unterschiede sind kein Reklamationsgrund. Bitte unbedingt die Originalmuster anfordern.

Stoffkollektion 10/2011

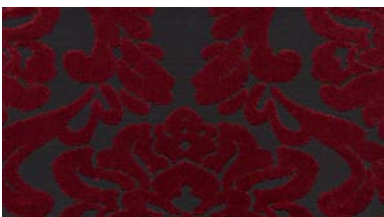
Stoff Chiku Gruppe VII



Farbe 81



Farbe 82

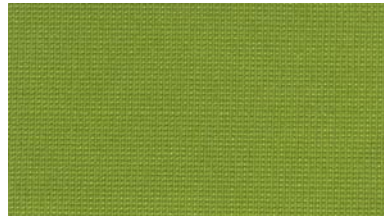


Farbe 86

Stoff Pin Gruppe VII

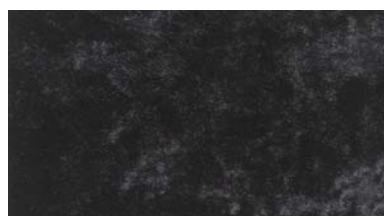


Farbe 64



Farbe 90

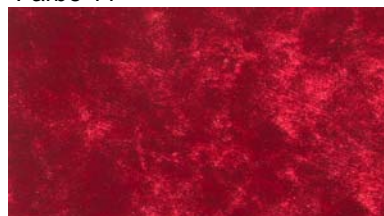
Stoff Roma Gruppe VII



Farbe 11



Farbe 62



Farbe 27

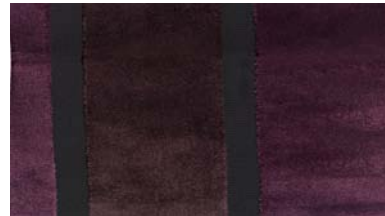


Farbe 63



Farbe 59

Stoff Sasa Gruppe VII



Farbe 76



Farbe 77



Farbe 79

Stoff Pin Gruppe VII

Die Stoffabbildungen geben den Farbton und die Struktur der Stoffe nur annähernd wieder. Farbabweichungen können drucktechnisch bedingt sein. Diese Unterschiede sind kein Reklamationsgrund. Bitte unbedingt die Originalmuster anfordern.

Stoffkollektion 10/2011

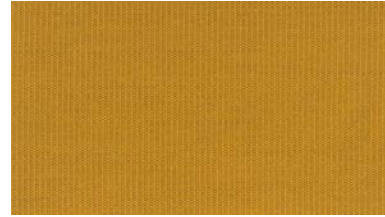
Stoff Striatus Gruppe VII Stoff Vagans Gruppe VII Stoff Yes Gruppe VII



Farbe 76



Farbe 76



Farbe 50



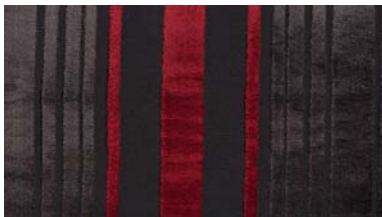
Farbe 77



Farbe 77



Farbe 69



Farbe 79



Farbe 78

Die Stoffabbildungen geben den Farbton und die Struktur der Stoffe nur annähernd wieder.
Farbabweichungen können drucktechnisch bedingt sein. Diese Unterschiede sind kein Reklamationsgrund.
Bitte unbedingt die Originalmuster anfordern.

Stoffkollektion 10/2011

Qualität	Stoffgruppe	Scheuertouren	Stoffbreite	Rapportbreite	Rapporthöhe	Zusammensetzung	Gewicht	Feuerhemmend
Bamboo	6	20.000	ca. 140 cm.	--	--	55%CO, 25%PE, 20%VI	ca. 690 gr/m ²	nein
Blossom	6	20.000	ca. 140 cm.	ca. 36,0 cm.	ca. 55,0 cm.	40%AC, 25%PE, 18%CO, 17%VI	ca. 690 gr/m ²	nein
Callum	4	24.000	ca. 149 cm.	--	--	89%PE, 11%CO	ca. 503 gr/m ²	BS 5852 source 0
Cherry	6	20.000	ca. 140 cm.	--	--	40%AC, 25%PE, 18%CO, 17%VI	ca. 690 gr/m ²	nein
Chiku	7	> 30.000	ca. 140 cm.	ca. 35,2 cm.	ca. 30,6 cm.	42%bamboo, 25%PE, 20%MAC, 13%VI	ca. 870 gr/m ²	EN 1021 1+2 crib V
Duncan	4	100.000	ca. 140 cm.	--	--	85%PE, 15%AC	ca. 483 gr/m ²	BS 5852 source 0
Fresh	6	20.000	ca. 140 cm.	ca. 18,0 cm.	--	48%CO, 25%PE, 15%AC, 12%VI	ca. 690 gr/m ²	nein
Leader	3	40.000	ca. 148 cm.	--	--	88%PE, 12%CO	ca. 622 gr/m ²	BS 5852 source 0
Macho	3	50.000	ca. 144 cm.	--	--	88%PE, 12%CO	ca. 576 gr/m ²	BS 5852 source 0
Mega	3	40.000	ca. 148 cm.	--	--	87%PE, 13%CO	ca. 533 gr/m ²	BS 5852 source 0
Panda	6	> 40.000	ca. 140 cm.	--	--	100%PE	ca. 857 gr/m ²	EN 1021 1+2
Paragon	3	40.000	ca. 148 cm.	--	--	89%PE, 11%CO	ca. 474 gr/m ²	BS 5852 source 0
Peach	5	20.000	ca. 140 cm.	--	--	60%AC, 30%PE, 10%CO	ca. 690 gr/m ²	nein
Perfection	3	95.000	ca. 148 cm.	--	--	97%PE, 3%CO	ca. 636 gr/m ²	BS 5852 source 0
Performer	3	100.000	ca. 146 cm.	--	--	92%PE, 8% CO	ca. 832 gr/m ²	BS 5852 source 0
Pin	7	70.000	ca. 134 cm.	--	--	100% PE FR	ca. 530 gr/m ²	DIN 4102 B1
Premier	3	80.000	ca. 140 cm.	--	--	90%PE, 10%CO	ca. 700 gr/m ²	BS 5852 source 0
Prime	3	130.000	ca.145 cm.	--	--	91%PE, 9%CO	ca. 725 gr/m ²	BS 5852 source 0
Robust	3	40.000	ca. 148 cm.	--	--	89%PE, 11%CO	ca. 630 gr/m ²	BS 5852 source 0
Roma	7	85.000	ca. 140 cm.	--	--	58%PE, 22%PW, 20%CO	ca. 681 gr/m ²	BS 5852 source 0+1+5
Samual	4	100.000	ca. 140 cm.	--	--	100%PE	ca. 354 gr/m ²	BS 5852 source 0
Sasa	7	> 30.000	ca. 140 cm.	ca. 17,6 cm.	--	42%bamboo, 25%PE, 20%MAC, 13%VI	ca. 870 gr/m ²	EN 1021 1+2 crib V
Speedo	3	40.000	ca. 148 cm.	--	--	89%PE, 11%CO	ca. 450 gr/m ²	BS 5852 source 0
Star	3	40.000	ca. 150 cm.	--	--	84%PE, 16%CO	ca. 662 gr/m ²	BS 5852 source 0
Stratius	7	> 30.000	ca. 140 cm.	ca. 17,6 cm.	--	42%bamboo, 25%PE, 20%MAC, 13%VI	ca. 870 gr/m ²	EN 1021 1+2 crib V
Succes	3	24.000	ca. 148 cm.	--	--	89%PE, 11%CO	ca. 696 gr/m ²	BS 5852 source 0
Summer	4	55.000	ca. 140 cm.	--	--	90%PE, 10%CO	ca. 419 gr/m ²	BS 5852 source 0
Toby	4	60.000	ca. 140 cm.	--	--	80%PE, 20%CO	ca. 515 gr/m ²	BS 5852 source 0
Tyler	4	33.000	ca. 140 cm.	--	--	53%AC, 47%PE	ca. 421 gr/m ²	BS 5852 source 0
Vagans	7	> 30.000	ca. 140 cm.	ca. 17,6 cm.	ca. 10,2 cm.	42%bamboo, 25%PE, 20%MAC, 13%VI	ca. 870 gr/m ²	EN 1021 1+2 crib V
Winner	3	24.000	ca. 149 cm.	--	--	89%PE, 11%CO	ca. 641 gr/m ²	BS 5852 source 0
Yes	7	60.000	ca. 140 cm.	--	--	100% PE FR	ca. 490 gr/m ²	DIN 4102 B1